

# L'EXCLUSIF

VOLUME 28 / NO.2 - AVRIL 2014

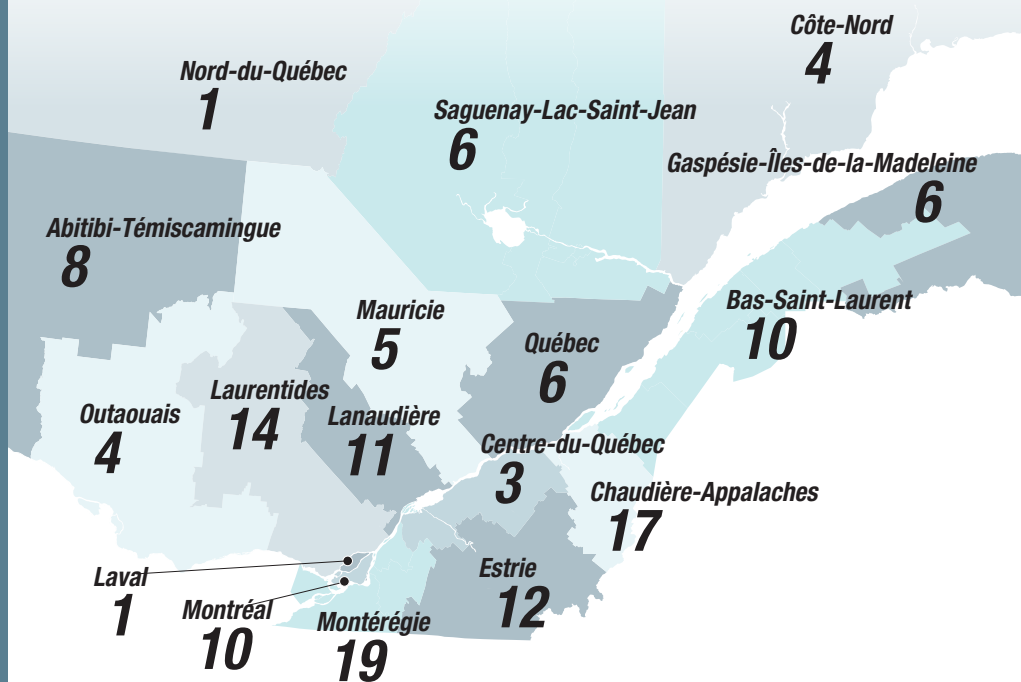
## PORTRAIT DU RÉSEAU 2013

Le réseau des chambres de commerce au Québec, chapeauté par la FCCQ, constitue une véritable force active de développement économique. Les chambres de commerce représentent d'importants partenaires de changement, et ce, tant sur le plan régional que national.

Grâce à son vaste réseau de plus de 140 chambres de commerce, la FCCQ représente plus de 60 000 entreprises et 150 000 gens d'affaires exerçant leurs activités dans tous les secteurs de l'économie et sur l'ensemble du territoire québécois.



### NOMBRE TOTAL DE CHAMBRES DE COMMERCE PAR RÉGION ADMINISTRATIVE



+ 6 CHAMBRES DE LA DIVERSITÉ (NON TERRITORIALES)



**fccq** | Fédération des chambres  
de commerce du Québec

Nombre de répondants au sondage : 105 chambres de commerce sur 143.

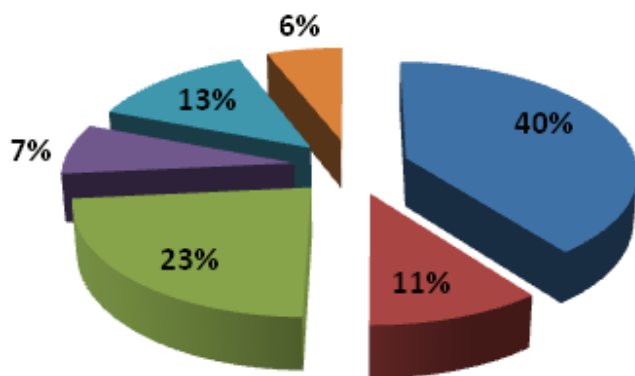
# LES CHAMBRES SOUS LA LOUPE

EN 2013, AU QUÉBEC ON COMPTE AU TOTAL 143 CHAMBRES DE COMMERCE, AINSI RÉPARTIES :

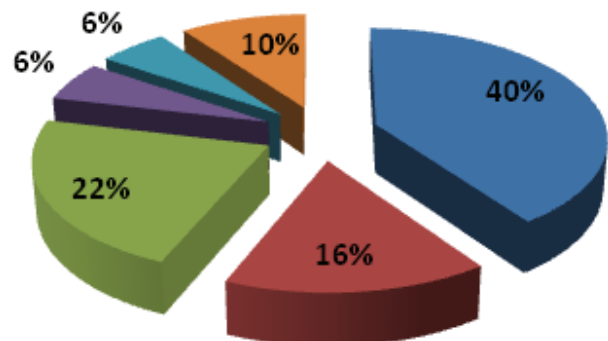
- 61 petites : moins de 150 membres
- 55 moyennes : 151 à 500 membres
- 20 grandes : 501 à 1000 membres
- 7 très grandes : plus de 1000 membres

## LES SOURCES DE FINANCEMENT DES CHAMBRES DE COMMERCE

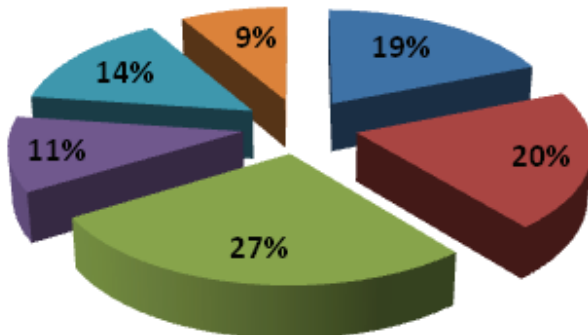
MOINS DE 150 MEMBRES



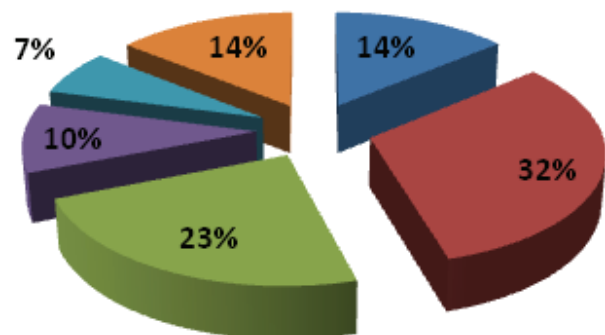
151 À 500 MEMBRES



501 À 1000 MEMBRES



PLUS DE 1000 MEMBRES



- |                                                                             |                                                                                         |
|-----------------------------------------------------------------------------|-----------------------------------------------------------------------------------------|
| <span style="color: blue;">■</span> Cotisation des membres                  | <span style="color: purple;">■</span> Ententes contractuelles (SAAQ, Loto Québec, etc.) |
| <span style="color: red;">■</span> Revenus de partenariats et commandites   | <span style="color: teal;">■</span> Subventions (Ville, Cré, etc.)                      |
| <span style="color: green;">■</span> Revenus de participation aux activités | <span style="color: orange;">■</span> Autres*                                           |

\* Autres : ristournes, foires commerciales, bureaux d'accueil touristique, groupes associatifs, vente d'espaces publicitaires, services commerciaux aux entreprises.

NB: Les données provenant de la Chambre de commerce de Montréal Métropolitain sont exclues de certains calculs, considérant sa taille disproportionnée par rapport aux autres chambres.

## LES SECTEURS D'ACTIVITÉ DES MEMBRES

RÉPARTITION DES MEMBRES SELON LEUR SECTEUR D'ACTIVITÉ	MOINS DE 150 MEMBRES		151 À 500 MEMBRES		501 À 1000 MEMBRES	
	2013	2012	2013	2012	2013	2012
Agriculture/Agroalimentaire	4,54%	4,60%	4,34%	2,40%	4,61%	2,40%
Commerce de détail	30,70%	26,90%	27,40%	25,20%	12,64%	18,90%
Commerce de gros	9,71%	2,80%	4,44%	1,80%	2,34%	3,00%
Construction	3,01%	3,70%	7,02%	4,80%	8,18%	5,10%
Énergie	0,64%	0,90%	0,45%	0,30%	0,43%	2,10%
Finance et assurances	5,74%	5,60%	7,72%	6,00%	5,61%	6,80%
Foresterie/Pâtes et papiers	1,73%	0,90%	1,34%	0,90%	0,33%	1,40%
Manufacturier	7,91%	4,60%	5,19%	4,80%	4,84%	8,30%
Mines et métaux	2,70%	0,90%	1,13%	0,30%	1,27%	0,80%
Multimédia	2,00%	1,90%	1,84%	2,70%	4,23%	2,00%
Science de la vie/Santé	3,21%	3,70%	2,97%	3,30%	5,23%	3,50%
Services professionnels	12,31%	15,70%	12,22%	11,40%	16,70%	18,70%
Télécommunications	1,54%	1,90%	1,03%	1,50%	1,80%	1,80%
Tourisme et culture	3,27%	3,70%	6,30%	5,40%	7,54%	8,70%
Transport	2,56%	3,70%	2,25%	1,50%	2,51%	2,10%
Autres services	8,43%	18,50%	14,36%	27,60%	21,74%	14,40%

## INFORMATIONS GÉNÉRALES SUR LES CHAMBRES

	TYPES	MOINS DE 150 MEMBRES	151 À 500 MEMBRES	501 À 1000 MEMBRES	PLUS DE 1000 MEMBRES
Coût moyen des cotisations	Entreprise	163,61 \$	143,68 \$	198,58 \$	307,50 \$
	Organisme	99,59 \$	94,65 \$	125,28 \$	145 \$
	Travailleur autonome	72,74 \$	85,76 \$	133,22 \$	104 \$
	Commerce saisonnier	101,47 \$	85,45 \$	150 \$	N/D
	Particulier	64,64 \$	99,38 \$	132,50 \$	217 \$
Pourcentage de membres selon la taille de l'entreprise	Petite entreprise	84,44%	79,86%	72,18%	65,50%
	Moyenne entreprise	10,57%	15,63%	16,55%	16,48%
	Grande entreprise	3,44%	3,59%	7,88%	11,88%
	Très grande entreprise	1,55%	0,92%	3,39%	6,14%
Les états financiers sont faits...	Avec états financiers audités	35,29%	22,50%	42,86%	71,43%
	Avec mission d'examen	8,82%	55%	52,38%	14,29%
	Avis au lecteur	47,06%	20,00%	4,76%	0%
	N'en produit aucun	8,82%	2,50%	0%	14,29%
Rapport d'activité annuel	Oui	73,53%	82,50%	95,00%	71,43%
	Non	26,47%	17,50%	5%	28,57%
Secrétariat permanent	Oui	36,36%	89,74%	95,45%	100%
	Non	63,64%	10,26%	4,55%	0%
Moyenne d'employés	Occasionnel temps partiel	0,77	0,79	1,71	0,5
	Occasionnel temps plein	0,2	0,86	2	4,5
	Permanent temps partiel	1	1,65	2,5	0,5
	Permanent temps plein	0,93	1,35	3,47	8,4
Offre un concours d'excellence pour les entreprises de la région	Oui	51,52%	80%	100%	100%
	Non	48,48%	20%	0%	0%

GOUVERNANCE		MOINS DE 150 MEMBRES		151 À 500 MEMBRES		501 À 1000 MEMBRES		PLUS DE 1000 MEMBRES	
		2013	2012	2013	2012	2013	2012	2013	2012
Moyenne de membres votant du CA		11,7	10,76	11,79	12,34	15,67	17,19	21,29	Étaient inclus dans la catégorie 500 membres et plus
Moyenne de membres votant au comité exécutif		4,46	3,07	4,61	4,08	5,48	5,71	6,57	
Code de déontologie	Oui	45,45%	N/D	66,67%	N/D	100%	N/D	71,43%	N/D
	Non	54,55%		33,33%		0%		28,57%	

## OUTILS DE COMMUNICATION

Les outils de communication que les chambres adoptent pour envoyer des informations à leurs membres incluent notamment :

- les courriels;
- les infolettres;
- les courriers postaux;
- le téléphone;
- le site web.

Les réseaux sociaux ne connaissent pas encore un essor significatif avec les chambres de petite taille mais sont de plus en plus utilisés, spécialement par les chambres de commerce moyennes et grandes.

D'ailleurs, pour ces dernières, les médias sociaux représentent le moyen privilégié pour communiquer avec la population.

Sinon, ce sont les journaux, les revues, les journaux en ligne, les radios, les communiqués et les conférences de presse qui sont de préférence utilisés par les chambres de commerce de tout le Québec dans leurs communications publiques. L'affichage publicitaire et la télévision ont des rôles marginaux.

**VOUS AVEZ BESOIN D'OCCASIONS D'AFFAIRES. NOUS EN PROVOQUONS.**

Des gens d'affaires, un grand réseau



La FCCQ est à la fois une fédération de chambres de commerce ET une chambre de commerce provinciale. Ses membres, qu'ils soient chambres ou entreprises, poursuivent tous le même but : favoriser un environnement d'affaires innovant et concurrentiel.

555, boul. René-Lévesque Ouest, bureau 1100  
Montréal, QC H2Z 1B1  
T. 514-844-9571  
1-800-361-5019  
F. 514-844-0226  
info@fccq.ca